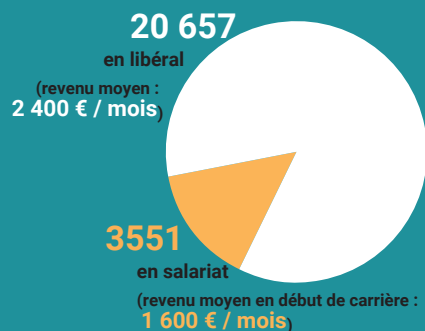


**24 208**

orthophonistes en France

Les orthophonistes peuvent s'installer partout en France quel que soit leur exercice :

**LIBÉRAL, SALARIÉ OU MIXTE.**



**0%**  
de chômage

Les tarifs sont réglementés par la sécurité sociale

Les patients sont remboursés à 100% : 60% par la sécurité sociale et à 40% par leur mutuelle ou par la complémentaire santé solidaire.

## Lieux d'exercice

Les orthophonistes sont libres de s'installer en libéral partout en France :

- dans un cabinet individuel ;
- dans un local partagé avec d'autres orthophonistes ;
- dans un lieu partagé avec d'autres professionnel·les de santé.

En salariat, les postes à pourvoir sont nombreux partout sur le territoire :

- à l'hôpital ;
- dans des centres de rééducation ;
- dans des structures médico-sociales ou éducatives (CMPP - centre médico-psycho-pédagogiques), IME (Instituts médico-éducatifs) ou d'autres structures.

Il est possible d'avoir un exercice mixte (libéral et salarié en même temps).



**Coordination et travail d'équipe**

En libéral comme en salariat, les orthophonistes échangent très régulièrement avec d'autres professionnel·les du secteur médical et sanitaire (médecins généralistes, neurologues, ORL, pédiatres, masseurs-kinésithérapeutes, orthoptistes, infirmier·ères, éducateur·trices spécialisé·es, ergothérapeutes, psychomotricien·nes, psychologues, neuropsychologue...).

**Formation continue tout au long de la carrière** permettant de suivre les avancées scientifiques d'un métier en perpétuelle évolution.



Les orthophonistes ont la possibilité de se former tout au long de leur carrière afin de mettre à jour leurs connaissances scientifiques et leurs pratiques cliniques.

C'est donc un métier qui évolue en fonction des avancées de la recherche.

## Pour plus d'informations

**fno.fr**

Formation initiale



**fneo.fr**

Fédération nationale des étudiants en orthophonie



# Le champ de compétences

La pratique de l'orthophonie comporte la promotion de la santé, la prévention, le bilan orthophonique et le traitement des troubles de la communication, du langage dans toutes ses dimensions, de la cognition mathématique, de la parole, de la voix et des fonctions oro-myo-faciales. L'orthophoniste établit en autonomie son diagnostic et décide des soins à mettre en œuvre.

## Les troubles du neurodéveloppement, qui incluent :

- les troubles spécifiques des apprentissages
- les troubles de la communication
- les troubles du langage
- les troubles du spectre de l'autisme
- le déficit de l'attention
- le handicap intellectuel
- le bégaiement



## Les troubles neurodégénératifs (Maladie d'Alzheimer, Maladie de Parkinson...)



## Les troubles neurologiques (Accidents vasculaires cérébraux, tumeurs...)



## Les troubles en lien avec la surdité



## Les cancers ORL



## Les troubles de l'oralité



## Les troubles de la voix

# La formation initiale et modalités d'entrée en formation



5  
années d'études

Niveau Master  
Possibilité de doctorat



La formation initiale dure 5 ans pour un niveau grade master.

Il est possible de poursuivre en Doctorat après le diplôme.



22  
CFUO\*

\*centres de formation  
universitaire en orthophonie



22 centres de formation universitaire en orthophonie (CFUO) qui sont rassemblés en 11 regroupements :

- Bordeaux, Limoges et Poitiers
- Rouen, Caen et Amiens
- Lille
- Lyon et Clermont Ferrand
- Montpellier, Marseille et Nice
- Paris
- Toulouse
- Nantes, Rennes et Brest
- Tours
- Besançon, Strasbourg et Nancy
- Antilles (Pointe-à-Pitre)

Chaque année en France, 973 étudiant·es entrent en première année.

La sélection se fait via Parcoursup sur dossier et entretien.

Un regroupement de CFUO correspond à un vœu Parcoursup et il est possible de faire 5 vœux maximum en orthophonie.

Chaque vœu coûte 80 euros.

Même si chaque CFUO détermine ses propres critères de sélection, certaines caractéristiques sont souhaitables pour tous :

- une bonne maîtrise de la langue française à l'écrit comme à l'oral est demandée ;
- une attirance pour le soin et le monde médical est nécessaire ;
- de bonnes capacités de communication, d'empathie, de bienveillance et d'écoute seront valorisées.

